

Agence immobilière  
Chaussée de Louvain  
258  
5004 Bouge



Tél.: 081/23.03.43  
Fax: 081/23.04.44  
info@s-immo.be

[www.s-immo.be](http://www.s-immo.be)

## Bouge



**Adresse** : Rue du Sanctuaire 52  
5004 Bouge

**Loyer** : 1.300€

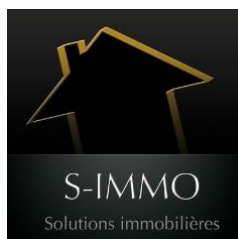
**Référence agence** : 500/785

Scannez ce QR code pour accéder  
directement à notre site internet



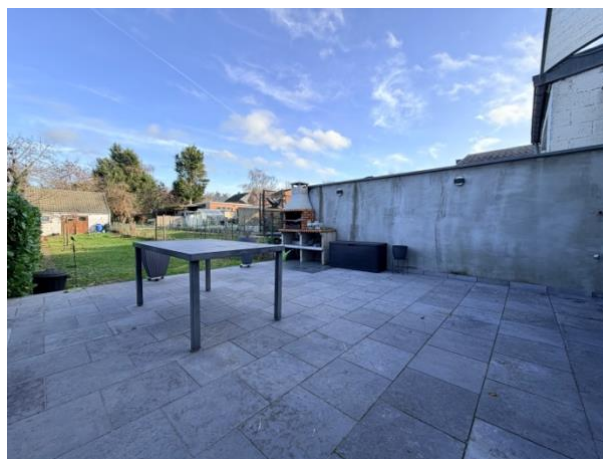
[www.s-immo.be](http://www.s-immo.be)

Agence immobilière  
Chaussée de Louvain  
258  
5004 Bouge



Tél.: 081/23.03.43  
Fax: 081/23.04.44  
info@s-immo.be

www.s-immo.be



**Agréable maison rénovée et parfaitement située à Bouge à proximité immédiate des facilités urbaines. Elle se développe sur 2 niveaux et se compose de quatre chambres, de deux salles de douches, d'une cuisine équipée et d'un séjour lumineux. Le bien bénéficie notamment d'un jardin, d'une terrasse de 34m<sup>2</sup> mais également d'un garage. Libre immédiatement. Renseignements complémentaires au 081/23.03.43.**

### **Sous-sol:**

- Cave : (3,03x1,18) 3,60m<sup>2</sup>, béton, compteur de gaz
- Chaufferie : (3,87x3,46) 13,39m<sup>2</sup>, béton, chaudière au gaz de ville avec production d'eau chaude sanitaire

### **Rez-de-chaussée:**

- Hall d'entrée: (1,40x7,30) 10,11m<sup>2</sup>, carrelage
- Wc séparé: 1,71m<sup>2</sup>, carrelage, wc suspendu Gébérît, meuble lavabo
- Cuisine équipée: (3,91x3,31) 18,98m<sup>2</sup>, carrelage, four électrique, évier, taque vitrocéramique, hotte de 90 cm, lave-vaisselle, meuble de rangement
- Séjour: (5,37x5,48) 29,45m<sup>2</sup> - 1,71m<sup>2</sup> = 27,74m<sup>2</sup>, parquet flottant, accès sur extérieur, poêle à bois
- Chambre 1: (4,16x3,70) 15,37m<sup>2</sup>, parquet flottant

### **Etage 1:**

- Hall de nuit: (1,76x1,45) 2,57m<sup>2</sup>, parquet flottant

Agence immobilière  
Chaussée de Louvain  
258  
5004 Bouge



Tél.: 081/23.03.43  
Fax: 081/23.04.44  
info@s-immo.be

www.s-immo.be

- Chambre 2: (4,05x3,39) 13,75m<sup>2</sup>, parquet flottant
- Chambre 3: (3,73x3,49) 13,06m<sup>2</sup>, parquet flottant
- Salle de douches: 6,27m<sup>2</sup>, carrelage, wc suspendu, meuble double lavabo, armoire pharmacie, douche extra large, sèche serviette

### **Etage 2:**

- Hall de nuit: (1,59x0,94) 1,49m<sup>2</sup>, parquet flottant
- Chambre 4: (3,77x6,43) 24,29m<sup>2</sup>, parquet flottant
- Salle de douches: (2,29x1,83) 4,20m<sup>2</sup>, carrelage, cabine de douche, meuble lavabo, wc suspendu

### **Extérieur:**

- Terrasse: (5,44x6,26) 34,08m<sup>2</sup>, pierre bleue, évier, barbecue, orientation Est
- Jardin
- Garage: (3,40x4,78) 16,29m<sup>2</sup>, béton, accessible par l'arrière

### **Caractéristiques:**

- Chauffage central au gaz de ville
- Châssis double vitrage pvc
- Panneaux photovoltaïques
- PEB : D
- Superficie habitable : ±140m<sup>2</sup>
- Superficie du terrain : ±3 ares 28 centiares

### **Condition de la location:**

- Loyer: 1.300€
- Disponibilité: immédiatement
- Type de bail: 1 an renouvelable
- Assurance incendie: à charge du locataire
- Etat des lieux: par expert à frais partagés
- Garantie locative: 2 mois de loyer



www.s-immo.be

## Notes

This image shows a full page of white paper with horizontal dotted lines. The lines are evenly spaced and run across the width of the page, providing a guide for handwriting practice. There are no margins, text, or other markings on the page.