

Agence immobilière
Chaussée de Louvain
258
5004 Bouge



Tél.: 081/23.03.43
Fax: 081/23.04.44
info@s-immo.be

www.s-immo.be

Belgrade



Adresse : Rue Joseph Abras 60
5001 Belgrade

Loyer : 2.200€

Référence agence : 500/747

Scannez ce QR code pour accéder
Directement à notre site internet



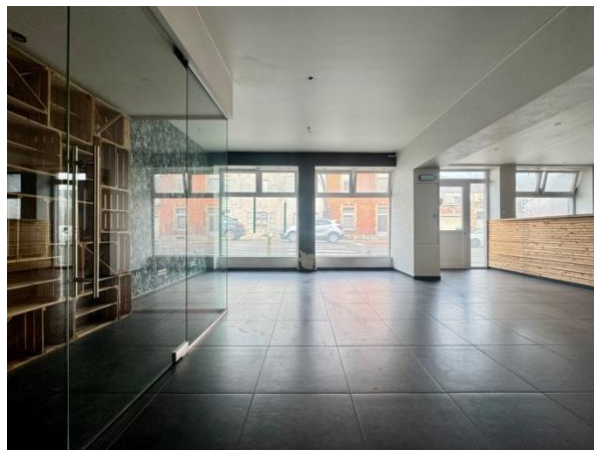
www.s-immo.be

Agence immobilière
Chaussée de Louvain
258
5004 Bouge



Tél.: 081/23.03.43
Fax: 081/23.04.44
info@s-immo.be

www.s-immo.be



Rez-de-chaussée commercial de coin situé à Belgrade sur un axe de passage hautement fréquenté, garantissant un emplacement stratégique. Vous y trouverez d'une surface exploitable de $\pm 193\text{m}^2$, comprenant un espace cuisine, deux grandes salles polyvalentes ainsi que des sanitaires. Son atout majeur : une vaste terrasse extérieure de $\pm 100\text{m}^2$ située à l'arrière du bâtiment. Idéal pour toute activité nécessitant à la fois de l'espace et une visibilité optimale. Libre immédiatement. Renseignements complémentaires au 081/23.03.43.

Rez-de-chaussée :

- Salle 1: 64.13m^2 , carrelage
- Salle 2: $(3.47 \times 5.39) 18.72\text{m}^2$, carrelage, accès sur terrasse
- Cuisine: $(3.45 \times 6.90) 23.60\text{m}^2$, carrelage
- Arrière cuisine: $(4.86 \times 3.08) 15.00\text{m}^2$, carrelage, chaudière, boiler
- Arrière cuisine 2: $(1.83 \times 4.35) 7.99\text{m}^2$, carrelage
- Sanitaires: $(3.23 \times 3.86) 12.51\text{m}^2$, carrelage
- Hall: $(1.26 \times 3.72) 4.70\text{m}^2$, carrelage
- Réserve: $(0.99 \times 3.87) 3.83\text{m}^2$, carrelage
- Véranda: $(10.78 \times 4.27) 46.00\text{m}^2 + 7.66\text{m}^2 = 53.66\text{m}^2$, carrelage, accès sur terrasse

Extérieur :

- Terrasse: 100m^2 , bankirai

Caractéristiques :

- Axe de passage

Agence immobilière
Chaussée de Louvain
258
5004 Bouge



Tél.: 081/23.03.43
Fax: 081/23.04.44
info@s-immo.be

www.s-immo.be

- Chauffage central au gaz de ville
- Châssis double vitrage
- Superficie disponible : $\pm 193\text{m}^2$

Conditions de la location :

- Loyer : 2.200€
- Précompte immobilier : à déterminé
- Bail commercial
- Garantie locative : 3 mois de loyer
- Assurance incendie à charge du locataire

Document remis à informatif et non contractuel. Les offres sont faites sous réserves de modifications, d'erreurs, vente préalable, changement de prix ou omissions, erreurs de mesurage. Les prix s'entendent honoraires d'agence inclus (sauf spécification préalable), hors frais notariaux, droits d'enregistrement et/ou TVA à charge de l'acquéreur.

Notes

.....

.....

.....

.....

.....

.....

.....

.....

.....

.....

.....

.....

.....

.....

.....

.....

.....

.....

.....

.....

.....

.....